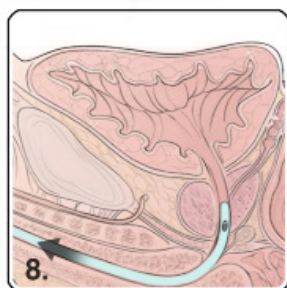
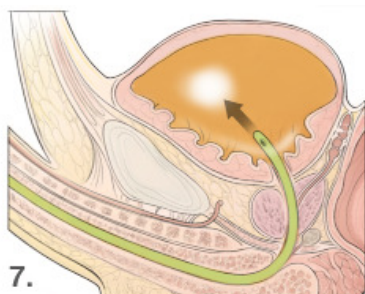
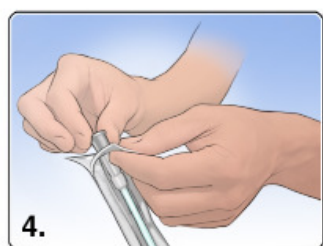
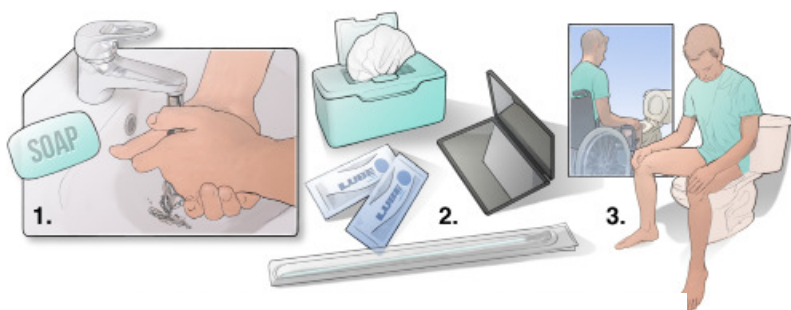


**Antes de comenzar, reúna sus provisiones:**

- Catéter en envoltura sellada
- Lubricante si no se usa un catéter hidrofílico
- Materiales para lavar las manos
- Dispositivo de recolección si no se va a cateterizar al estar sentada en o cerca de un retrete



1. Lave sus manos muy bien con agua y jabón, o use un limpiador de manos anti-bacterial.
2. Coloque los suministros para que estén al alcance rápido.
3. Colóquese en una posición cómoda en el retrete o en una silla de ruedas con sus piernas separadas.
4. Prepare el catéter:
  - a. Catéter hidrofílico: si su catéter tiene un sobre de agua adentro, antes de abrir, exprima el paquete por la mitad dentro del paquete externo hasta que salga el líquido. Incline el paquete externo de un lado a otro o deje que se asiente durante 30 segundos si es necesario (siga las instrucciones específicas del empaque del fabricante). Abra el paquete externo y retire el nuevo catéter lubricado.
  - b. Si usa un lubricante, abra el catéter y retírelo del paquete. Aplique una cantidad generosa de lubricante a la punta y en las primeras varias pulgadas del catéter.
5. Con su mano no dominante, sostenga el pene de forma recta. (Si no hay circuncisión, mueva también el prepucio hacia atrás). Limpie la punta del pene en un movimiento circular con una toallita húmeda.
6. Con su mano dominante, inserte suavemente el catéter en la punta del pene (la abertura uretral) hasta que la orina empiece a fluir. Incline lentamente el pene hacia abajo cuando la orina comience a fluir. (Si usa una sonda biacodada, confirme que la línea en el embudo, guía o marca esté hacia arriba).
7. Sostenga el catéter en su lugar hasta que la orina deje de fluir, vaciando completamente la vejiga.
8. Cuando la orina deje de fluir, gire lentamente el catéter entre sus dedos hasta retirar el catéter.
9. Deseche correctamente el catéter y los materiales usados. Lave sus manos.